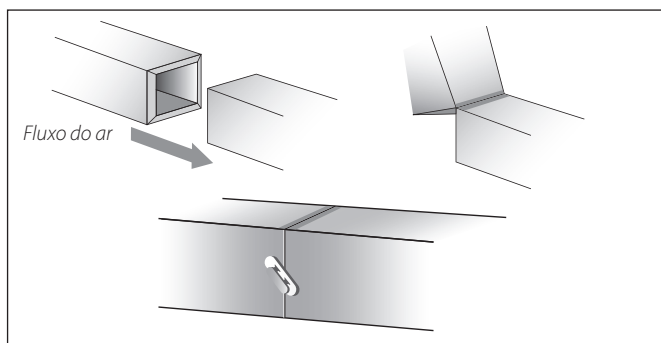


## SISTEMAS DE CONEXÃO PARA DUTOS PRÉ-ISOLADOS

### CONEXÕES MPU

Existem dois sistemas de conexão duto/duto:

**Sistema Macho/Femêa** – Consiste na união de dutos através de cortes em 45°, um para dentro e outro para fora, na união das seções. Após o corte, aplica-se a cola de contato (Adesivo para painel - C-06-01) e a fita de alumínio MPU (A-09) para acabamento. A conexão macho/fêmea é uma solução prática e rápida, com excelente custo/benefício para dutos de até 1 m de largura e/ou altura. Esse sistema de união pode ser utilizado em todos os Painéis MPU: 10 mm, 20 mm, 30 mm e MPU Clean.



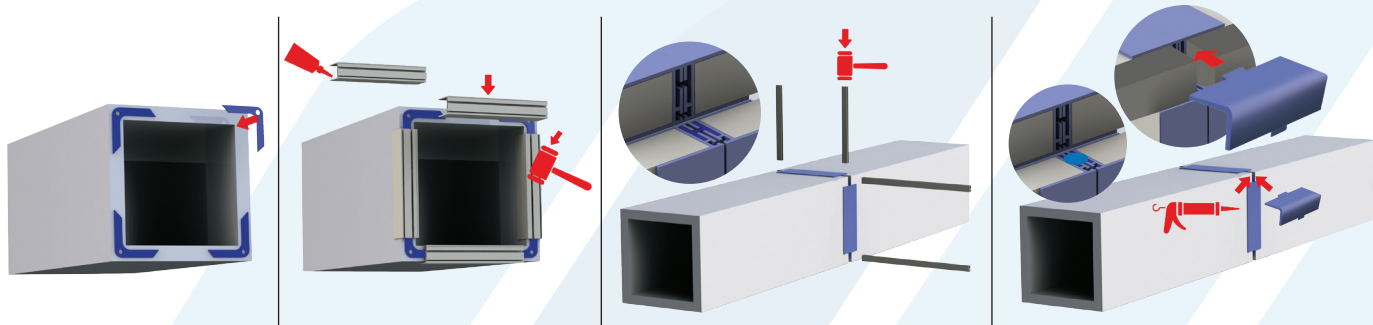
**Sistema de Conexão por Perfil** – Desenvolvidos com o intuito de facilitar a montagem de

grandes dutos, esses perfis são ideais para atender situações complexas de montagem. Normalmente são utilizados em dutos com largura e/ou altura > 1 m. Os perfis são fixados ao painel com Adesivo para perfil (C-06-2)

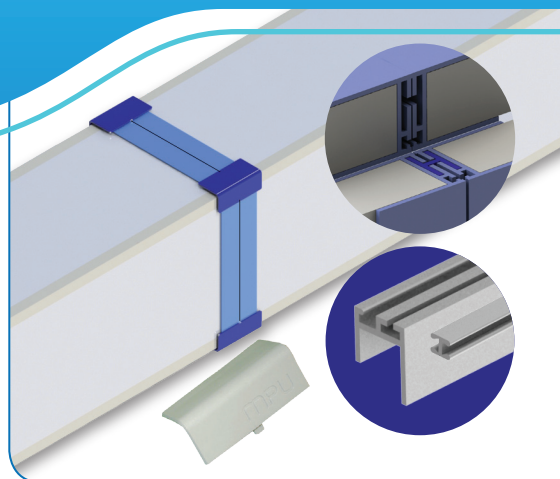
### PARA PAINÉIS COM 20 E 30 mm

A conexão com perfil nos painéis com espessuras de 20 ou 30 mm é feita através da colagem de um perfil de conexão no final de cada seção. Depois, unem-se as duas seções com uma baioneta.

Para garantir a resistência do duto e para que fique no esquadro, usam-se cantos de reforço. No acabamento final, usa-se massa de vedação (A10) nos 4 cantos do duto para aumentar a estanqueidade e finaliza-se com um canto de acabamento.



Caso deseje atingir classes mais restritas de estanqueidade, recomenda-se o uso de fita de espuma de 2 mm entre os perfis, para obter uma vedação perfeita.



## SISTEMAS DE CONEXÃO PARA DUTOS PRÉ- ISOLADOS

### CONEXÕES MPU

#### COMPONENTES

- **Perfil de Conexão Alumínio para painel de 20 ou 30 mm**

- Comprimento – 3 m
- Material: Alumínio extrudado
- Liga / Têmpera: 6063 T5

- **Perfil de Conexão PVC para painel de 20 mm**

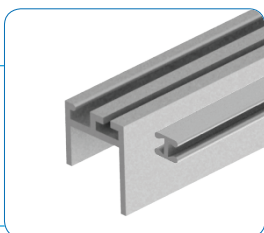
- Comprimento – 3 m
- Material: PVC extrudado cinza

- **Baioneta Alumínio**

- Comprimento – 2 m
- Material: Alumínio extrudado
- Liga / Têmpera: 6063 T5

- **Baioneta PVC**

- Comprimento – 2 m
- Material: PVC extrudado cinza



- **Perfil de Derivação 20 mm**

- Comprimento – 3 m
- Material: Alumínio extrudado
- Liga / Têmpera: 6063 T5

- **Canto de reforço 20 mm**

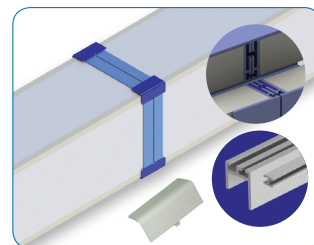
- Material: Alumínio
- Espessura da chapa: 1 mm
- Embalagem: Com 100 pçs

Referência: **MPU Canto de reforço 20 mm c/ 100 pçs**

- **Canto de acabamento 20 mm**

- Material: Nylon Injetado cinza
- Embalagem: Com 100 pçs

Referência: **MPU Canto de acabamento 20 mm c/ 100 pçs**



- **Fita de espuma 10 mm x 2 mm x 10 mm**

Referência: **Fita de espuma MPU perfil 10 mm x 2 mm x 10 m**

Referência (Exemplo):

**MPU Perfil Conexão Alu 30 mm - Barra c/ 3 m**

#### PARA PAINÉIS COM 10 mm

O Perfil H para painel de 10 mm tem múltiplas funções. Pode ser usado na união de 2 seções de duto, ou, cortando 1 ou 2 abas, pode ser usado como perfil "U" ou "h" (Cadeirinha) para fixação do duto no UTA ou para a instalação de acessórios na rede de dutos.

#### COMPONENTES

- **Perfil H para painel de 10 mm**

- Comprimento – 3 m
- Material: PVC extrudado cinza

Referência (Exemplo):

**MPU Perfil H 10 mm PVC - Barra c/ 3 m**

